



Grottes de Lacave

Situation : Lacave -46144

Coordonnées :



1.558036, 44.845775

lat/long WGS84

Système	Datum	notation	coordonnées	
			X	Y
Lambert 93	RGF93	D.d	586067	6417329
Lambert II+	NTF	D.d	538424	1983086
Lambert III	NTF	D.d	538454	3283156
UTM zone 31	WGS84	D.d	386046	4966829
Peuso-mercator	WGS84	D.d	173439	5597274
Latitude	WGS84	DMS	1°33'28.93"	44°50'44.79"
Longitude				

Type : Mines, cavités et grottes

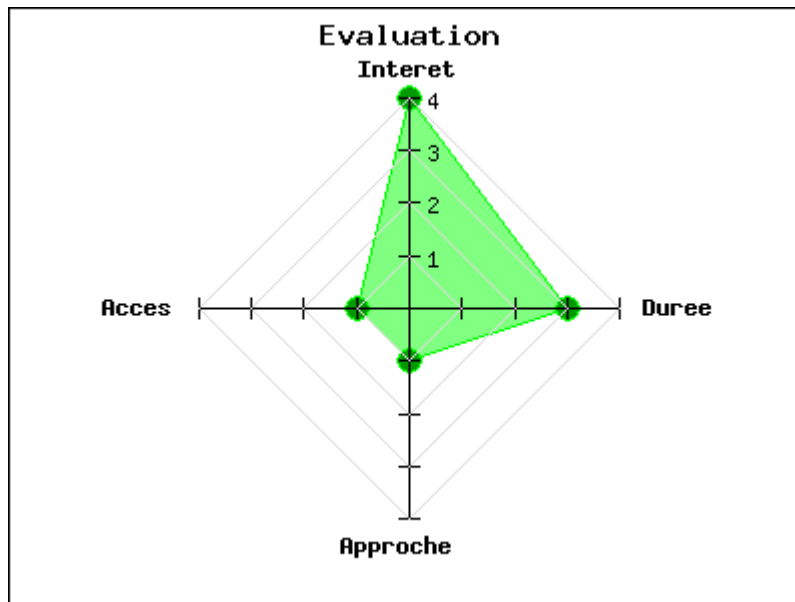
Mot clés : [grotte](#)

Intérêt : ★★★★★

Difficulté d'accès : 🔑🔑🔑🔑

Marche d'approche : 🦶🦶🦶🦶

Durée de la visite : 🕒🕒🕒🕒



Les grottes de Lacave, c'est un voyage en féerie durant 1 h 30 dans les entrailles de la terre. Le voyage commence en train. Il vous conduit à travers un spectacle visuel et sonore vers la salle des merveilles.

C'est en 1902 que furent découvertes ces grottes cachées dans la falaise qui borde la Dordogne. Au fur et à mesure des salles visitées, vous entendrez parler d'une araignée géante, d'une ville engloutie, de la main d'un ange ou encore de la Tarasque, ce dragon légendaire !

Nous vous invitons à vivre cette expérience en empruntant le petit train électrique qui conduit au

cœur de ces immenses cavités, qui ont accueilli leurs premiers visiteurs en 1905. Aujourd'hui les grottes sont ouvertes de février à novembre.

Savamment travaillés, les éclairages dissimulés ici et là créent des illusions d'optiques saisissantes qui subliment les formes naturelles de ce réseau souterrain.

Ainsi le reflet des voûtes dans une eau peu profonde prend-il des allures de cité féerique, recouverte par une onde ensorcelée...

Mais le clou du spectacle se trouve dans la salle des merveilles : 2000 m2 plongés dans une quasi-obscurité où les ultraviolets rendent phosphorescentes les concrétions en formation.

Au total c'est donc 1,6 kms et 1h30 de visite guidée qui vous attendent. Nous vous conseillons bien sûr d'emporter votre appareil photo puisque les prises de vues sans flash sont autorisées.

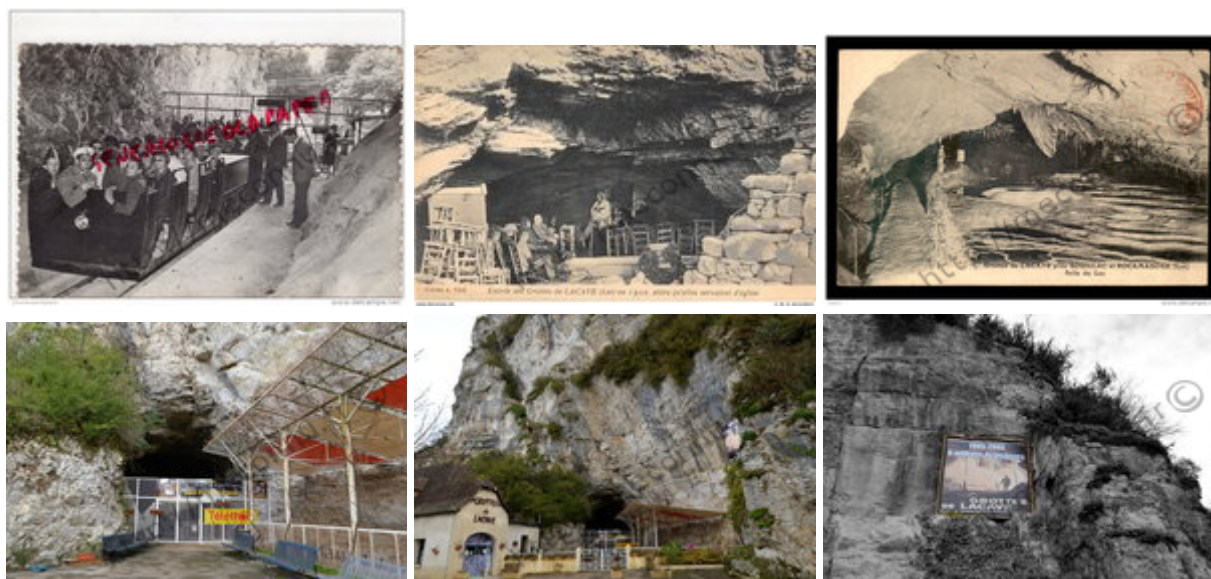
Source : <http://www.tourisme-lot.com/>

A rapprocher de l'article sur l'igüe de St Sol : <http://lot.meconnu.fr/igüe-de-saint-sol>

Voir en ligne : <https://fr.wikipedia.org/wiki/Grott...>

publié le lundi 13 novembre 2017

Photos



Liens ou documents

- [Grotte de Lacave - Tarifs Visites Horaires 2017](#) (HTML - 44.7 ko)